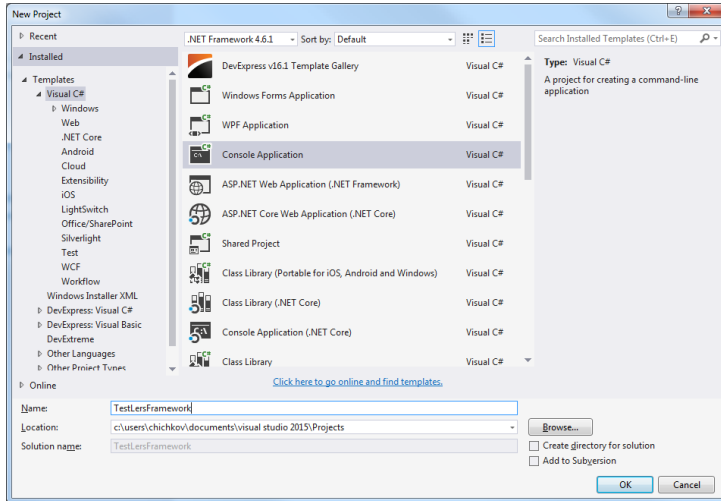


Начало работы с LERS Framework

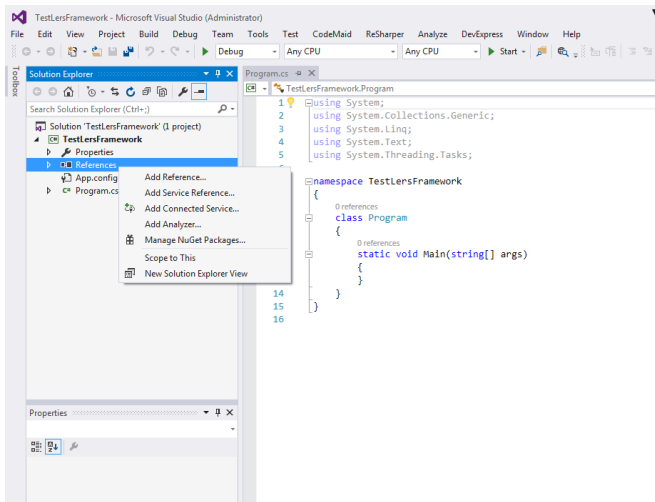
Приведём простой пример работы с LERS Framework, который покажет основные шаги по работе с ним.

На компьютер, на котором вы будете вести разработку, необходимо установить ЛЭРС УЧЁТ. Можно поставить любой компонент системы, Framework будет установлен вместе с ним. Можно установить только рабочее место оператора.

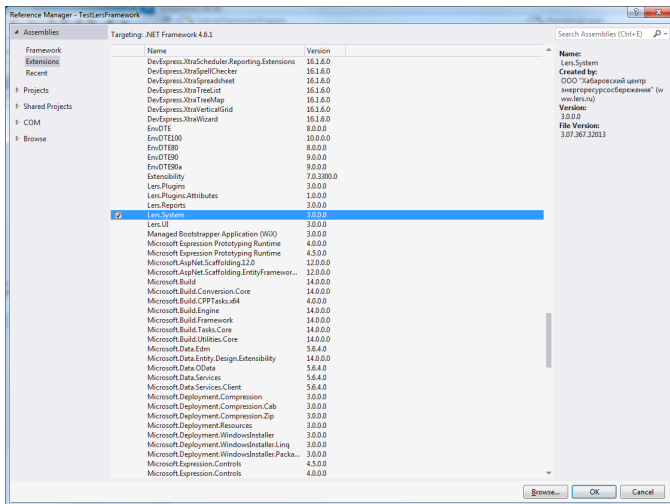
Создайте проект .NET-приложения. В этом примере мы создадим простое консольное приложение, которое получит данные с сервера ЛЭРС УЧЁТ и выведет их на экран. Мы будем использовать среду разработки Microsoft Visual Studio 2015. Вы можете использовать бесплатную редакцию [Community Edition](#).



Когда проект будет создан, добавьте в него ссылку на сборки Lers.System и Lers.Core.



Сборка находится в группе Assemblies -> Extensions.



Пример кода для получения архивных данных по точке учёта

```

static void Main(string[] args)
{
    //
    var server = new Lers.LersServer();

    // ( )
    var authInfo = new Lers.Networking.BasicAuthenticationInfo("login", Lers.Networking.
SecureStringHelper.ConvertToSecureString("password"));

    //
    server.Connect("localhost", 10000, authInfo);

    // . .
    var measurePoint = server.MeasurePoints.GetByNumber(727);

    // . - .
    var endDate = DateTime.Now;
    var startDate = endDate.AddMonths(-1);

    //
    var consumptionData = measurePoint.Data.GetConsumption(startDate, endDate, Lers.Data.
DeviceDataType.Day);

    //
    foreach (var consumptionRecord in consumptionData)
    {
        double? value = consumptionRecord.GetValue(Lers.Data.DataParameter.M_delta);
        string stringValue = value.HasValue ? value.Value.ToString() : "< >";
        Console.WriteLine($"{consumptionRecord.DateTime}. dM = {value}.");
    }
}

```