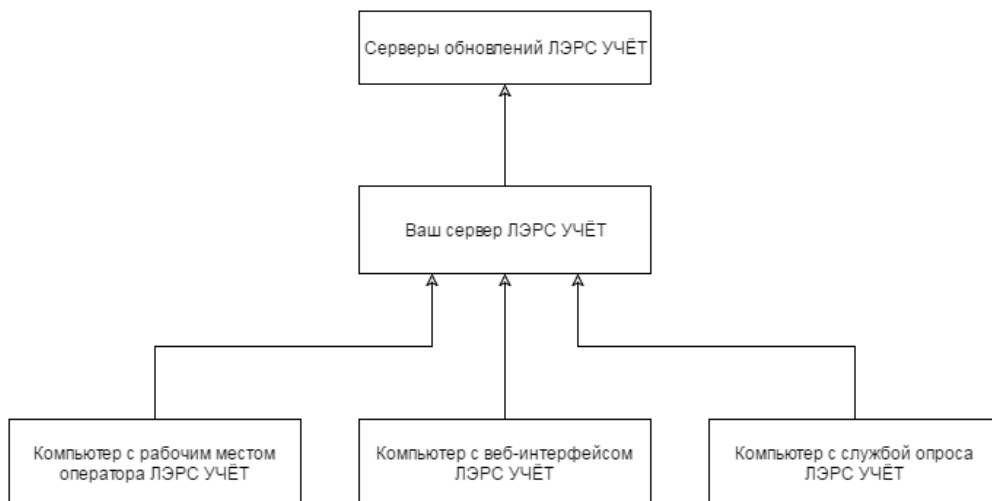


Рекомендуемая настройка обновления распределённой системы ЛЭРС УЧЁТ (версия 3.34 и ранее)

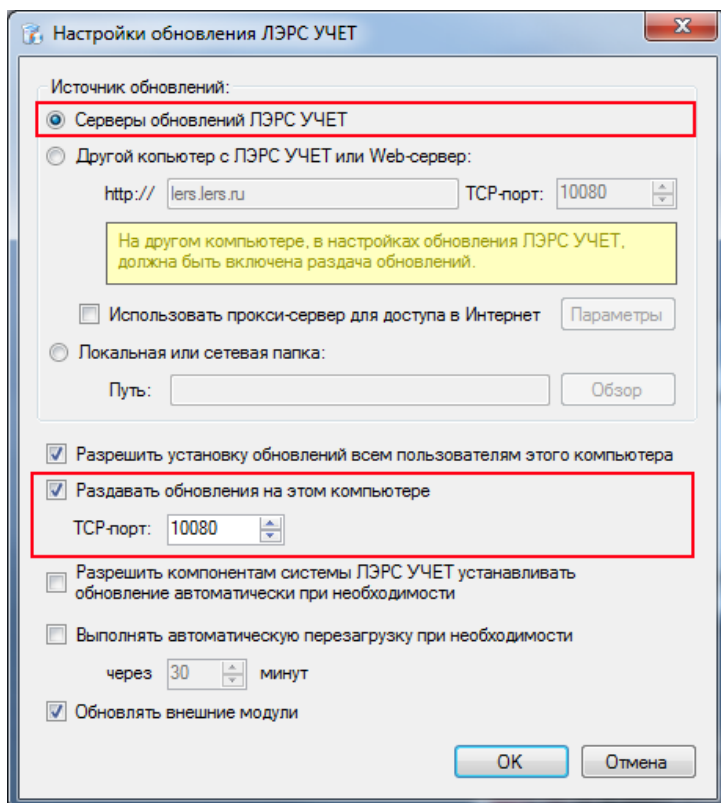
Если вы используете распределённую систему ЛЭРС УЧЁТ когда к серверному компьютеру подключаются клиенты и службы с других компьютеров, то для того чтобы компоненты системы всегда имели одинаковую рабочую версию, мы рекомендуем настроить обновления следующим образом.



Настройка сервера

Сервер ЛЭРС УЧЁТ должен обновляться из источника "Серверы обновлений ЛЭРС УЧЁТ". При этом важно, чтобы на серверном компьютере была включена раздача обновлений.

Настройка обновлений ЛЭРС УЧЁТ серверного компьютера должна выглядеть следующим образом.



Вместо параметра "TCP-порт" можно использовать другой свободный порт. Тогда не забудьте прописать его на клиентских компьютерах. О том как это сделать будет сказано ниже.

Настройка клиентов и служб

К серверу могут подключаться следующие клиенты и службы:

- Клиенты, использующие рабочее место оператора
- Службы опроса
- Служба веб-интерфейса

На каждом компьютере, где установлены эти компоненты, в качестве источника нужно указать адрес серверного компьютера и порт, который был указан на сервере в параметрах раздачи обновлений. По умолчанию это 10080.

Для рабочего места оператора адрес сервера указывается в окне входа

Вход в ЛЭРС УЧЁТ

ЛЭРС УЧЁТ
Автоматизированная система контроля и учета потребления ресурсов

Сервер: lers (lers.lers.ru:10000)

Имя входа: Noim

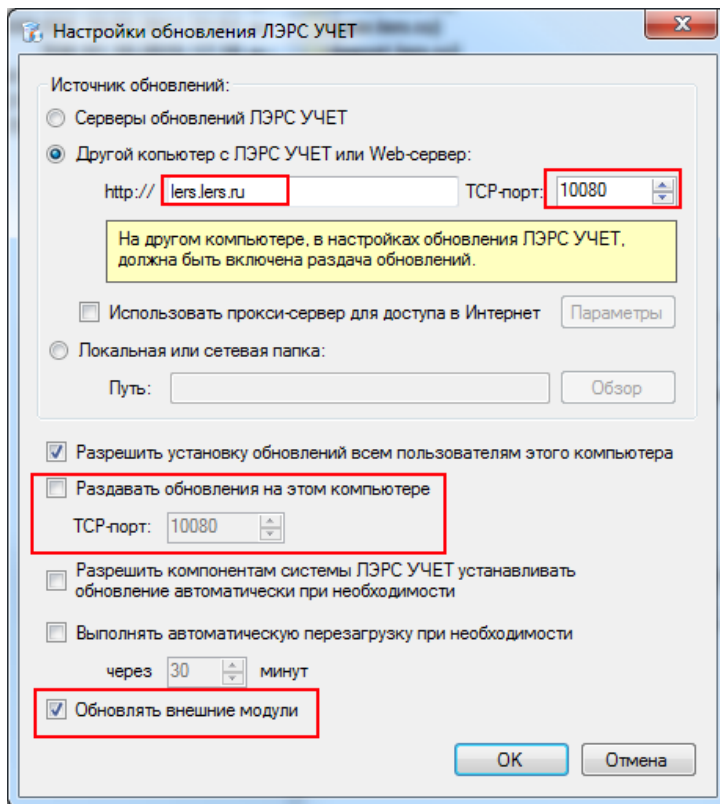
Пароль: *****

Запомнить пароль

[Параметры подключения](#)

Для службы опроса адрес сервера указывается в [секции PollHost](#) конфигурационного файла службы опроса.

Параметры обновления ЛЭРС УЧЁТ для клиентских компьютеров должны выглядеть следующим образом:



В поле с адресом компьютера нужно указать адрес сервера ЛЭРС УЧЁТ. В качестве порта указываете тот порт, который был выбран в настройках обновления сервера в разделе "Раздавать обновления на этом компьютере". На клиентских компьютерах флажок "Раздавать обновления на этом компьютере" нужно снять.



Если вы хотите, чтобы на клиентский компьютер загружались установленные на сервере внешние модули, отметьте соответствующий флажок.

Такая настройка обновлений позволит решить две задачи.

1. Все компоненты системы всегда будут иметь одну и ту же версию.
2. Все клиентские компьютеры получат установленные администратором из каталога внешние модули.