

Как дать пользователю сервера разрешения на проверку созданной резервной копии

В версии 3.31 в ЛЭРС УЧЁТ появилась возможность проверить созданную резервную копию.

Однако для того, чтобы воспользоваться этим механизмом, учётной записи, под которой запущен сервер ЛЭРС УЧЁТ, [потребуется разрешение на создание БД](#) (CREATE DATABASE). Оно нужно не смотря на то, что физически база данных не будет создана, а только будет выполнена проверка.

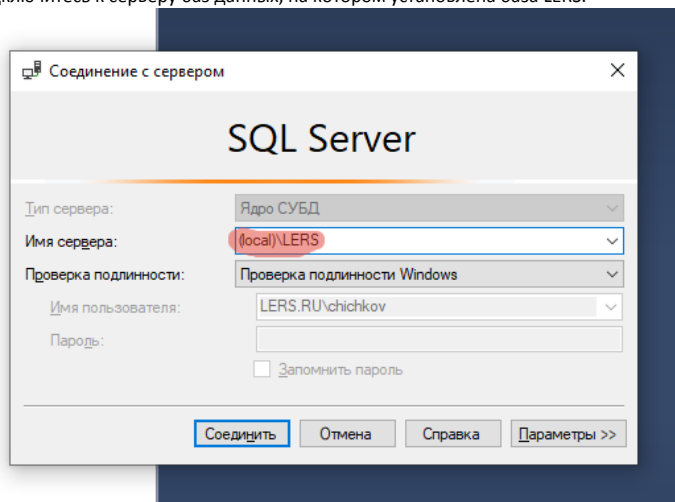
Если этого разрешения нет, при проверке БД будет выдано сообщение об ошибке:

! Невозможно проверить резервную копию, так как у пользователя, под которым запущен сервер ЛЭРС УЧЁТ, отсутствуют необходимые разрешения. Если вам нужна возможность проверить резервную копию, выдайте пользователю сервера нужные разрешения.

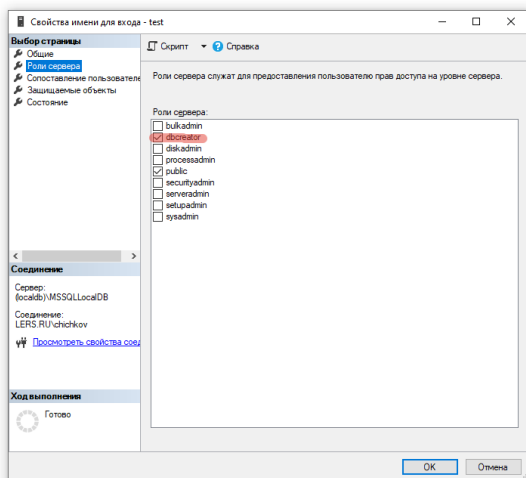
Мы не включаем это разрешение по умолчанию, так как это может стать серьёзной проблемой в безопасности. Если вам необходима функция проверки резервной копии после создания, выдайте разрешение вручную. Перед этим убедитесь, что у вас установлены все самые последние обновления безопасности для Windows и SQL Server. В дальнейшем так же устанавливайте критические обновления безопасности при первой возможности.

Для того, чтобы разрешить пользователю сервера ЛЭРС УЧЁТ проверку БД, выполните следующие шаги.

1. Загрузите и установите [SQL Server Management Studio](#).
2. Откройте SQL Server Management Studio из-под учётной записи, которая обладает правами администратора сервера БД.
3. Подключитесь к серверу баз данных, на котором установлена база LERS.



4. Раскройте узел "Безопасность -> Имена для входа".
5. Откройте свойства учётной записи, под которой входит сервер ЛЭРС УЧЁТ. По умолчанию это <имя_домена>\LersServerAccount
6. Перейдите на закладку "Роли сервера" и отметьте флажком роль "dbcreator".



7. Сохраните изменения.

После этого проверка БД должна выполняться успешно. Перезапускать сервер или АРМ оператора не нужно.